

# INSPIRON One 2330

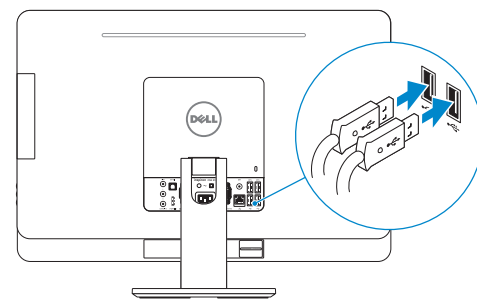
## Quick Start Guide

Οδηγός γρήγορης έναρξης  
Краткое руководство по началу работы  
Hızlı Başlangıç Kılavuzu  
מדריך התחלה מהירה



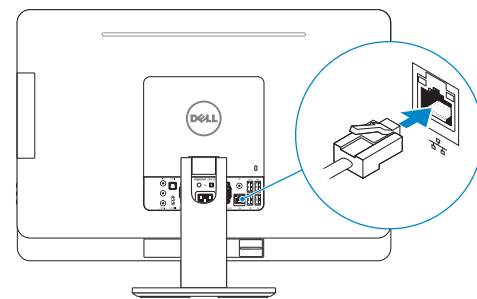
### 1 Set up the keyboard and mouse

Εγκαταστήστε το πληκτρολόγιο και το ποντίκι  
Подсоедините клавиатуру и мышь  
Klavye ve fareyi ayarlayın  
התקנת המקלדת והעכבר



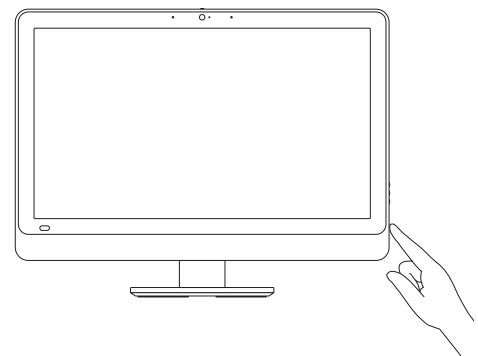
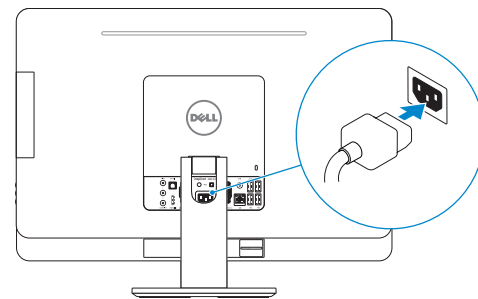
### 2 Connect the network cable (optional)

Συνδέστε το καλώδιο δικτύου (προαιρετικά)  
Подсоедините сетевой кабель (не обязательно)  
Ağ kablosunu takın (isteğe bağlı)  
חבר את כבל הרשת (אופציונלי)



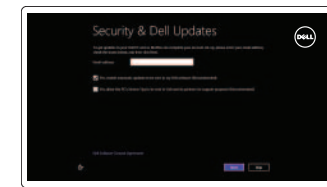
### 3 Connect the power cable and turn on your computer

Συνδέστε το καλώδιο τροφοδοσίας και ενεργοποιήστε τον υπολογιστή σας  
Подсоедините кабель электропитания и включите компьютер  
Güç kablosunu takıp bilgisayarınızı açın  
חבר את כבל החשמל והפעל את המחשב



### 4 Finish Windows setup

Τέλος εγκατάστασης των Windows | Завершите установку Windows  
Windows kurulumunu tamamlayın | הגדת Windows הסתיימה



#### Enable security and updates

Ενεργοποιήστε την ασφάλεια και τις ενημερώσεις  
Включите службы обеспечения безопасности и автоматического обновления  
Güvenlik ve güncelleştirmeleri etkinleştirin  
אפשר אבטחה ועדכונים



#### Connect to your network

Συνδεθείτε στο δίκτυό σας  
Подключитесь к сети  
Ağınıza bağlanın  
התחבר לרשת



#### Sign in to your Microsoft account or create a local account

Πραγματοποιήστε είσοδο στον λογαριασμό σας στη Microsoft ή δημιουργήστε τοπικό λογαριασμό  
Войдите в свой аккаунт Microsoft или создайте локальную учетную запись  
Microsoft hesabınıza oturum açın veya yerel bir hesap oluşturun  
היכנס לחשבון Microsoft שלך או צור חשבון מקומי

### Explore resources

Εξερεύνηση πόρων | Узнайте больше  
Kaynakları araştır | בדוק משאבים



#### Help and Tips

Βοήθεια και συμβουλές | Помощь и подсказки  
Yardım ve İpuçları | עזרה ועצות



#### My Dell

Η Dell μου | Мой компьютер Dell  
Dell Bilgisayarım | Dell שלי



#### Register your computer

Δήλωση του υπολογιστή σας | Зарегистрируйте компьютер  
Bilgisayarınızı kaydedin | רשום את המחשב שלך

## Product support and manuals

Υποστήριξη και εγχειρίδια προϊόντων  
Техническая поддержка продукта и руководства  
Ürün desteği ve kılavuzlar  
תמיכה ומדריכים למוצר

## Contact Dell

Επικοινωνία με την Dell | Обратитесь в компанию Dell  
Dell'e başvurun | אל Dell פנה

## Regulatory and safety

Ρυθμιστικοί φορείς και ασφάλεια  
Безопасность и соответствие стандартам  
Mevzuat ve güvenlik  
תקנות ובטיחות

## Regulatory model and type

Μοντέλο και τύπος κατά τους ρυθμιστικούς φορείς  
Нормативный номер и тип модели  
Yasal model ve tür  
דגם וסוג תקינה

## Computer model

Μοντέλο υπολογιστή | Модель компьютера  
Bilgisayar modeli | מחשב דגם

[dell.com/support](http://dell.com/support)

[dell.com/support/manuals](http://dell.com/support/manuals)

[dell.com/windows8](http://dell.com/windows8)

[dell.com/contactdell](http://dell.com/contactdell)

[dell.com/regulatory\\_compliance](http://dell.com/regulatory_compliance)

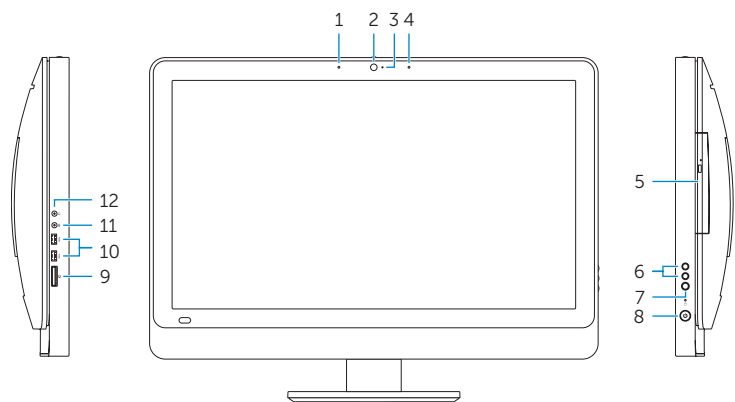
**W05C**

**W05C001**

**Inspiron One 2330**

## Features

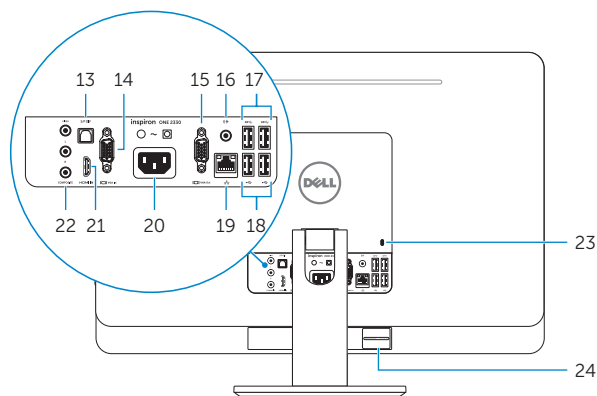
Δυνατότητες | Функциональные возможности | Özellikler | תכונות



1. Left microphone
2. Camera
3. Camera-status light
4. Right microphone
5. Optical drive
6. Brightness-control buttons (2)
7. Input-source selection (optional)/Display-off button
8. Power button
9. Media-card reader
10. USB 3.0 ports (2)
11. Microphone port
12. Headphone port
13. S/P DIF port
14. VGA-in port (optional)
15. VGA-out port
16. Audio-out port
17. USB 3.0 ports (2)
18. USB 2.0 ports (2)
19. Network port
20. Power port
21. HDMI-in port (optional)
22. Composite ports
23. Security-cable slot
24. Service Tag and regulatory labels

1. Левый микрофон
2. Камера
3. Индикатор состояния камеры
4. Правый микрофон
5. Оптический дисковод
6. Кнопки регулирования яркости (2)
7. Кнопка переключения входного источника (опционально)/кнопка выключения дисплея
8. Кнопка питания
9. Устройство чтения карт памяти
10. Порты USB 3.0 (2)
11. Порт для микрофона
12. Порт для наушников
13. Порт S/P DIF
14. Входной порт VGA (опционально)
15. Выходной порт VGA
16. Аудиовыход
17. Порты USB 3.0 (2)
18. Порты USB 2.0 (2)
19. Сетевой порт
20. Разъем питания
21. Входной порт HDMI (опционально)
22. Композитные порты
23. Гнездо защитного кабеля
24. Метка обслуживания и нормативные наклейки

1. מיקרופון שמאלי
2. מצלמה
3. נורית מצב מצלמה
4. מיקרופון ימני
5. כונן אופטי
6. לחצני בקרת בהירות (2)
7. לחצן בחירת מקור קלט (אופציונלי)/כיבוי תצוגה
8. לחצן הפעלה
9. קורא כרטיסי מדיה
10. יציאות USB 3.0 (2)
11. יציאת מיקרופון
12. יציאת אוזניות
13. יציאת S/P DIF
14. יציאת In-VGA (אופציונלי)
15. יציאת Out-VGA
16. יציאת שמע
17. יציאות USB 3.0 (2)
18. יציאות USB 2.0 (2)
19. יציאת רשת
20. יציאת מתח
21. יציאת In-HDMI (אופציונלי)
22. יציאות Composite
23. חריץ כבל אבטחה
24. תג שירות ותוויות תקינה



1. Αριστερό μικρόφωνο
2. Κάμερα
3. Λυχνία κατάστασης κάμερας
4. Δεξί μικρόφωνο
5. Μονάδα οπτικού δίσκου
6. Κουμπιά ελέγχου φωτεινότητας (2)
7. Κουμπιά επιλογής πηγής εισόδου (προαιρετικά)/απενεργοποίησης της οθόνης
8. Κουμπιά τροφοδοσίας
9. Μονάδα ανάγνωσης καρτών πολυμέσων
10. Θύρες USB 3.0 (2)
11. Θύρα μικροφώνου
12. Θύρα ακουστικών
13. Θύρα S/P DIF
14. Θύρα εισόδου VGA (προαιρετικά)
15. Θύρα εξόδου VGA
16. Θύρα εξόδου ήχου
17. Θύρες USB 3.0 (2)
18. Θύρες USB 2.0 (2)
19. Θύρα δικτύου
20. Θύρα τροφοδοσίας
21. Θύρα εισόδου HDMI (προαιρετικά)
22. Σύνθετες θύρες
23. Υποδοχή καλωδίου ασφαλείας
24. Ετικέτα εξυπηρέτησης και ετικέτες ρυθμιστικών φορέων

1. Sol mikrofon
2. Kamera
3. Kamera durum ışığı
4. Sağ mikrofon
5. Optik sürücü
6. Parlaklık denetimi düğmeleri (2)
7. Giriş kaynağı seçimi (isteğe bağlı)/Ekran kapatma düğmesi
8. Güç düğmesi
9. Ortam kartı okuyucu
10. USB 3.0 bağlantı noktaları (2)
11. Mikrofon bağlantı noktası
12. Kulaklık bağlantı noktası
13. S/P DIF bağlantı noktası
14. VGA girişi (isteğe bağlı)
15. VGA çıkışı
16. Ses çıkışı
17. USB 3.0 bağlantı noktaları (2)
18. USB 2.0 bağlantı noktaları (2)
19. Ağ bağlantı noktası
20. Güç bağlantı noktası
21. HDMI girişi (isteğe bağlı)
22. Bileşik bağlantı noktaları
23. Güvenlik kablosu yuvası
24. Servis Etiketli ve yasal etiketler

