

Información para NOM, o Norma Oficial Mexicana (solo para México)

La información que se proporciona a continuación aparecerá en el dispositivo que se describe en este documento, en conformidad con los requisitos de la Norma Oficial Mexicana (NOM):

Importador:

Dell México S.A. de C.V.

Paseo de la Reforma 2620 - Piso 11°

Col. Lomas Altas

11950 México, D.F.

Número de modelo reglamentario: W05C

Voltaje de entrada: De 100 a 240 VCA

Frecuencia de entrada: 50 Hz/60 Hz

Corriente nominal de salida: 2,9 A

Para obtener información detallada, lea la información sobre seguridad que se envió con el equipo. Para obtener información adicional sobre prácticas recomendadas de seguridad, visite dell.com/regulatory_compliance.

Information in this document is subject to change without notice.

© 2011 Dell Inc. All rights reserved.

Dell™, the DELL logo, and Inspiron™ are trademarks of Dell Inc. Windows® is either a trademark or registered trademark of Microsoft Corporation in the United States and/or other countries.

Regulatory model: W05C | Type: W05C001

Computer model: Inspiron One 2330

Informácie v tomto dokumentu sa môžu bez předchozího upozornění změnit.

© 2011 Dell Inc. Všechna práva vyhrazena.

Dell™, logo DELL a Inspiron™ jsou ochranné známky společnosti Dell Inc. Windows® je buď ochranná známka nebo registrovaná ochranná známka společnosti Microsoft Corporation ve Spojených státech amerických nebo dalších zemích.

Směrníkový model: W05C | Typ: W05C001

Model počítače: Inspiron One 2330

Οι πληροφορίες του παρόντος εγγράφου υπόκεινται σε αλλαγές χωρίς προειδοποίηση.

© 2011 Dell Inc. Με την επιφύλαξη παντός δικαιώματος.

Η ονομασία Dell™, το λογότυπο DELL και η ονομασία Inspiron™ είναι εμπορικά σήματα της Dell Inc. Η ονομασία Windows® είναι είτε εμπορικό σήμα ή σήμα κατατεθέν της Microsoft Corporation στις Ηνωμένες Πολιτείες ή/και σε άλλες χώρες.

Μοντέλο κατά τους κανονισμούς: W05C | Τύπος: W05C001

Μοντέλο υπολογιστή: Inspiron One 2330

A dokumentumban szereplő információk értesítés nélkül változhatnak.

© 2011 Dell Inc. Minden jog fenntartva.

A Dell™, a DELL logo és az Inspiron™ a Dell Inc. védjegye; a Windows® a Microsoft Corporation védjegye vagy bejegyzett védjegye az Amerikai Egyesült Államokban és/vagy más országokban.

Engedélyezett modell: W05C | Típus: W05C001

Számítógépmmodell: Inspiron One 2330

Informácie v tomto dokumente sa môžu zmeniť bez oznámenia.

© 2011 Dell Inc. Všetky práva vyhradené.

Dell™, logo DELL a Inspiron™ sú obchodné známky spoločnosti Dell Inc. Windows® je buď obchodná známka alebo registrovaná obchodná známka spoločnosti Microsoft Corporation v USA a/alebo iných krajinách.

Regulačný model: W05C | Typ: W05C001

Model počítača: Inspiron One 2330

More Information

- To learn about the features and advanced options available on your computer, click **Start**→ **All Programs**→ **Dell Help Documentation** or go to support.dell.com/manuals.
- To contact Dell for sales, technical support, or customer service issues, go to dell.com/ContactDell. Customers in the United States can call 800-WWW-DELL (800-999-3355).

Další informace

- Chcete-li se dozvědět informace o dalších funkcích a pokročilých možnostech svého počítače, klepněte na tlačítko **Start**→ **Všechny programy**→ **Dell Help Documentation** nebo přejděte na web support.dell.com/manuals.
- Chcete-li kontaktovat společnost Dell s dotazem týkajícím se prodeje, technické podpory nebo zákaznických služeb, přejděte na web dell.com/ContactDell. Zákazníci v USA mohou volat na telefonní číslo 800 999 3355 (800 WWW DELL).

Περισσότερες πληροφορίες

- Για να μάθετε περισσότερα σχετικά με τις επιλογές και τα χαρακτηριστικά που διαθέτει ο υπολογιστής σας, κάντε κλικ στο **Start** (**Έναρξη**)→ **All Programs** (**Όλα τα προγράμματα**)→ **Dell Help Documentation** (**Τεκμηρίωση βοήθειας της Dell**) ή μεταβείτε στη διεύθυνση support.dell.com/manuals.
- Για να επικοινωνήσετε με την Dell σχετικά με θέματα πωλήσεων, τεχνικής υποστήριξης ή εξυπηρέτησης πελατών, μεταβείτε στη διεύθυνση dell.com/ContactDell. Οι πελάτες στις Η.Π.Α. μπορούν να καλέσουν τον αριθμό 800-WWW-DELL (800-999-3355).

További információ

- A számítógépén elérhető funkciókért és haladó beállításokért kattintson a **Start**→ **All Programs** (**Minden program**)→ **Dell Help Documentation** (**Dell súgó dokumentáció**) lehetőségre, vagy tekintse meg a support.dell.com/manuals oldalt.
- Kapcsolatfelvétel a Dell vállalattal kereskedelmi, műszaki támogatási vagy ügyfélszolgálati ügyben: dell.com/ContactDell. Az Amerikai Egyesült Államokban lévő ügyfelek telefonálhatnak is a 800-WWW-DELL (800-999-3355) számra.

Dalšie informácie

- Ak sa chcete dozvedieť o funkciách a pokročilých možnostiach dostupných vo vašom počítači, kliknite na tlačidlo **Start**→ **Všetky programy**→ **Dell Help Documentation** alebo navštívte webovú lokalitu support.dell.com/manuals.
- Ak chcete kontaktovať oddelenie predaja, technickej podpory alebo služieb zákazníkom spoločnosti Dell, navštívte webovú lokalitu dell.com/ContactDell. Zákazníci v USA môžu volat na číslo 800 999 3355 (800 WWW DELL).

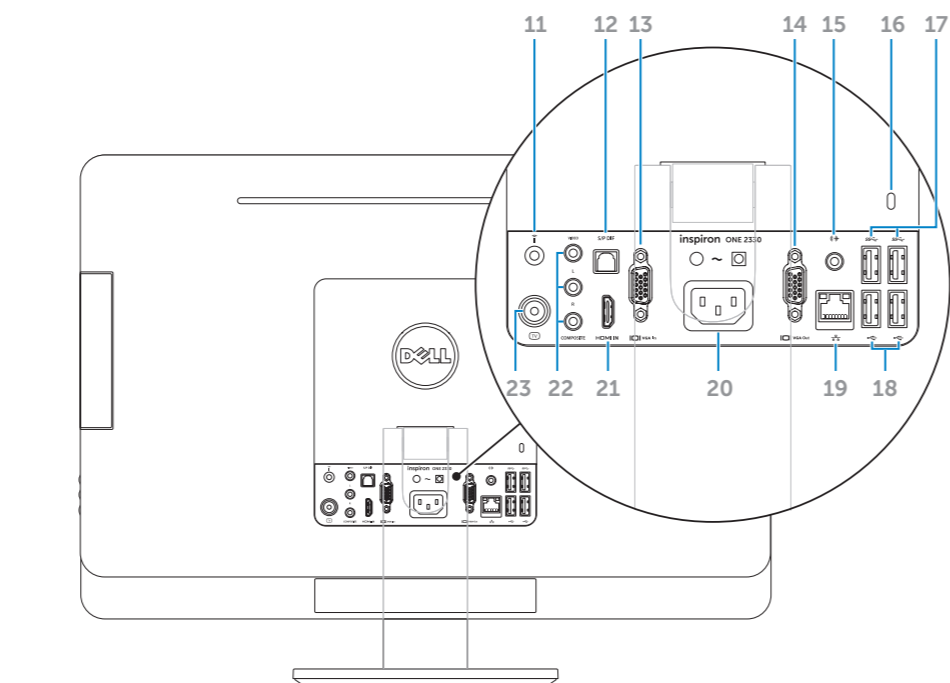
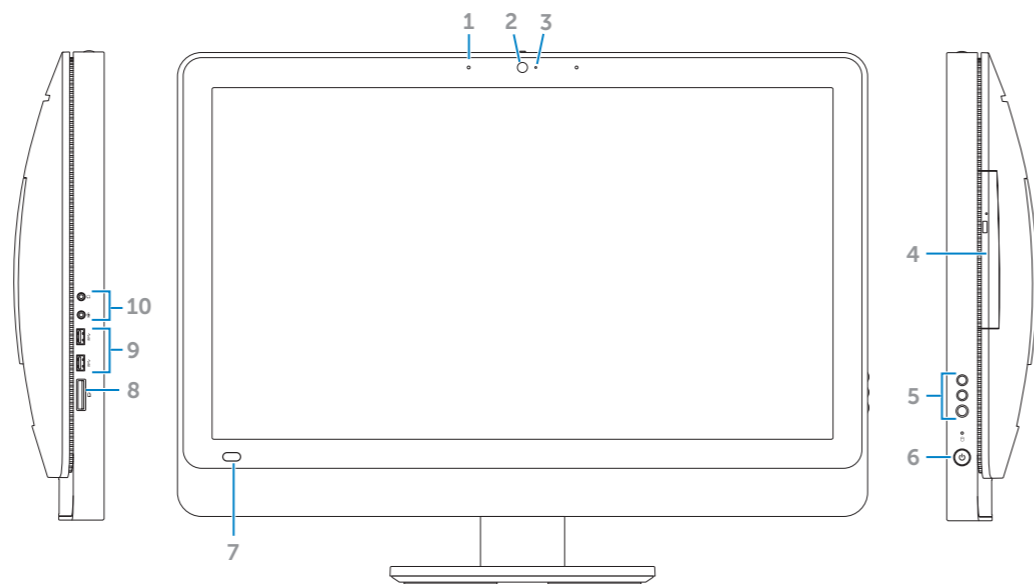


Printed in China.

2012 - 01

Computer Features

Funkce počítače | Χαρακτηριστικά υπολογιστή | A számítógép jellemzői | Funkcie počítača



1. Microphones (2)
2. Camera
3. Camera-status light
4. Optical drive
5. Volume/Display-settings buttons (3)
6. Power button
7. Infrared-receiver lens
8. 8-in-1 media-card reader
9. USB 3.0 ports (2)
10. Audio ports (2)
11. Infrared port (optional)
12. S/P DIF port
13. VGA-in port (optional)
14. VGA-out port
15. Audio-out port
16. Security-cable slot
17. USB 3.0 ports (2)
18. USB 2.0 ports (2)
19. Network port
20. Power port
21. HDMI-in port (optional)
22. Composite ports (3)
23. TV-in port (optional)

1. Mikrofony (2)
2. Kamera
3. Kontrolka stavu kamery
4. Disková jednotka
5. Tlačítka nastavení hlasitosti/displeje (3)
6. Tlačítko napájení
7. Čočka infračerveného přijímače
8. Čtečka paměťových karet 8 v 1
9. Porty USB 3.0 (2)
10. Zvukové porty (2)
11. Infračervený port (volitelný)
12. Port S/P DIF
13. Vstupní port VGA (volitelný)
14. Výstupní port VGA
15. Výstupní zvukový port
16. Slot pro bezpečnostní kabel
17. Porty USB 3.0 (2)
18. Porty USB 2.0 (2)
19. Síťový port
20. Napájecí port
21. Vstupní port HDMI (volitelný)
22. Kompozitní porty (3)
23. Vstupní port TV (volitelný)

1. Μικρόφωνα (2)
2. Κάμερα
3. Λυχνία κατάστασης κάμερας
4. Μονάδα οπτικού δίσκου
5. Κουμπιά ρύθμισης έντασης ήχου/οθόνης (3)
6. Κουμπί λειτουργίας
7. Φακός δέκτη υπερέυθρων
8. Συσκευή ανάγνωσης καρτών 8 σε 1
9. Θύρες USB 3.0 (2)
10. Θύρες ήχου (2)
11. Θύρα υπερέυθρων (προαιρετικό)
12. Θύρα S/P DIF
13. Θύρα εισόδου VGA (προαιρετικό)
14. Θύρα εξόδου VGA
15. Θύρα εξόδου ήχου
16. Υποδοχή καλωδίου ασφαλείας
17. Θύρες USB 3.0 (2)
18. Θύρες USB 2.0 (2)
19. Θύρα δικτύου
20. Θύρα τροφοδοσίας
21. Θύρα εισόδου HDMI (προαιρετικό)
22. Θύρες στοιχείων (3)
23. Θύρα εισόδου TV (προαιρετικό)

1. Mikrofonok (2 db)
2. Kamera
3. A kamera állapotjelzője
4. Optikai meghajtó
5. Hangerő/Kijelzőbeállítások gombjai (3 db)
6. Tápfeszültség gomb
7. Infravörös vevőlcense
8. 8 az 1-ben kártyaalvasó nyílása
9. USB 3.0 portok (2 db)
10. Audioszatlakozók (2 db)
11. Infravörös port (opcionális)
12. S/P DIF port
13. VGA-bemeneti csatlakozó (opcionális)
14. VGA-kimeneti csatlakozó
15. Audiokimeneti csatlakozó
16. Biztonsági kábel nyílása
17. USB 3.0 portok (2 db)
18. USB 2.0 portok (2 db)
19. Hálózati csatlakozó
20. Tápcsatlakozó
21. HDMI-bemeneti csatlakozó (opcionális)
22. Kompozit csatlakozók (3 db)
23. TV-bemeneti csatlakozó (opcionális)

1. Mikrofony (2)
2. Kamera
3. Kontrolka stavu kamery
4. Disková jednotka
5. Tlačidlá nastavenia hlasitosti/displeja (3)
6. Tlačidlo napájania
7. Šošovka infračerveného prijímača
8. Čítačka pamäťových kariet 8 v 1
9. Porty USB 3.0 (2)
10. Zvukové porty (2)
11. Infračervený port (voliteľný)
12. Port S/P DIF
13. Vstupný port VGA (voliteľný)
14. Výstupný port VGA
15. Výstupný zvukový port
16. Zásuvka bezpečnostného kábla
17. Porty USB 3.0 (2)
18. Porty USB 2.0 (2)
19. Sietový port
20. Port napájania
21. Vstupný port HDMI (voliteľný)
22. Kompozitné porty (3)
23. Vstupný port TV (voliteľný)

inspiron ONE 2330

Quick Start Guide

Stručná referenční příručka | Οδηγός γρήγορης εκκίνησης

Gyors üzembe helyezési útmutató | Příručka so stručným návodom

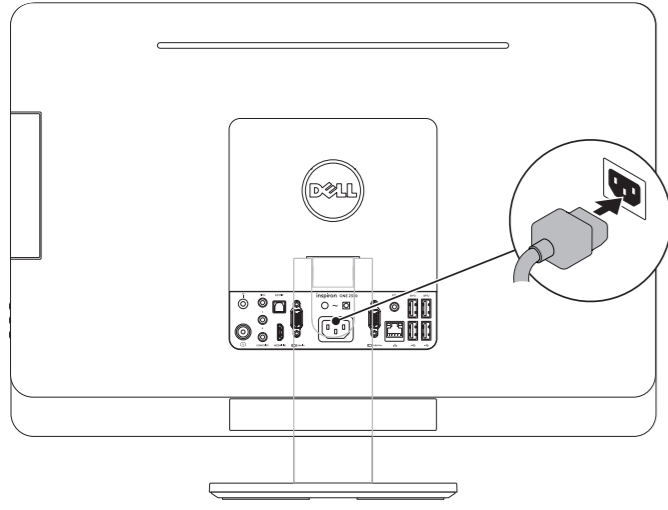


Quick Start

Začínáme | Γρήγορη εκκίνηση | Gyors üzembe helyezés | Začínáme

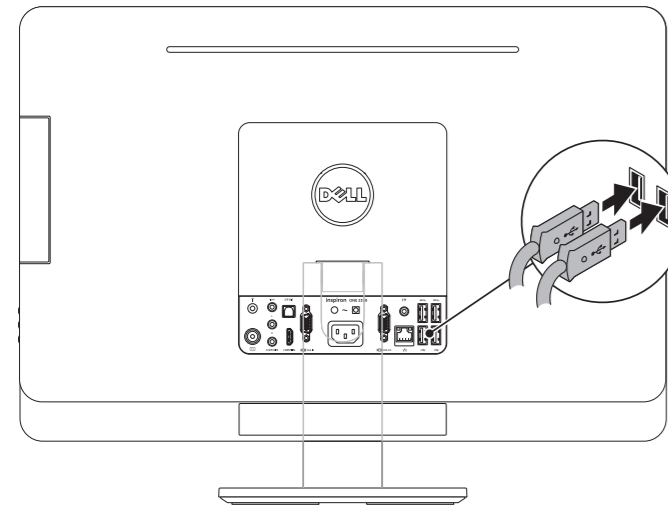
1 Connect the power cable

Připojte napájecí kabel | Συνδέστε το καλώδιο ρεύματος
Csatlakoztassa a tápkábelt. | Pripojte napájecí kábel



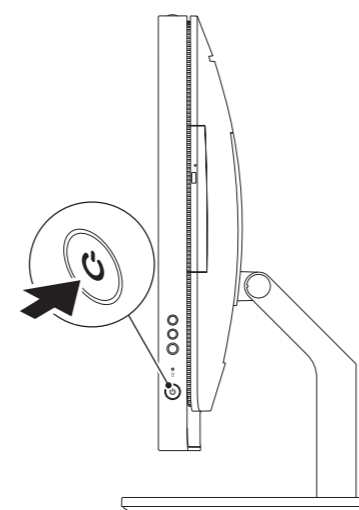
2 Connect the keyboard and mouse

Připojte klávesnici a myš | Συνδέστε το πληκτρολόγιο και το ποντίκι
Csatlakoztassa a billentyűzetet és az egeret. | Pripojte klávesnicu a myš



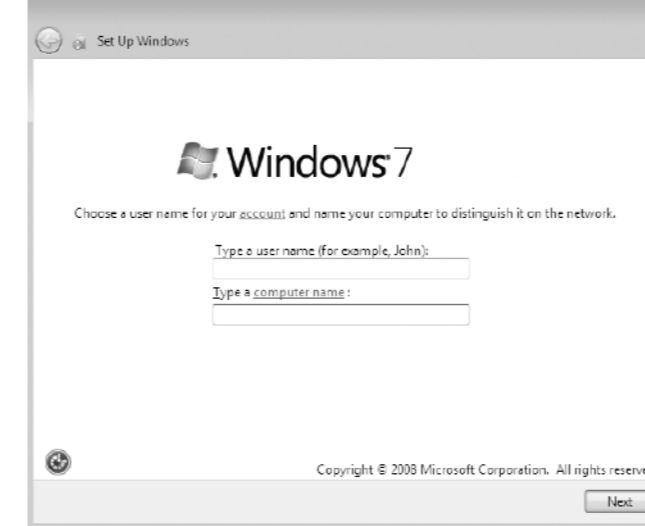
3 Press the power button

Stiskněte tlačítko napájení | Πατήστε το κουμπί λειτουργίας
Nyomja meg a bekapcsológombot. | Stlačte tlačidlo napájania



4 Complete Windows setup

Dokončete nastavení systému Windows | Ολοκληρώστε την εγκατάσταση των Windows
Fejezze be a Windows telepítését. | Dokončite nastavenie systému Windows



Record your Windows password here

NOTE: Do not use the @ symbol in your password

Zde si poznamenejte heslo do systému Windows

POZNÁMKA: V hesle nepoužívejte symbol @.

Καταγράψτε τον κωδικό πρόσβασης Windows εδώ

ΣΗΜΕΙΩΣΗ: Μη χρησιμοποιείτε το σύμβολο @ στον κωδικό πρόσβασης

Jegyezze fel Windows-jelszavát ide

MEGJEGYZÉS: Ne használja a @ jelet a jelszóban.

Sem si poznačte heslo systému Windows

POZNÁMKA: V hesle nepoužívejte symbol @.

Before You Contact Support

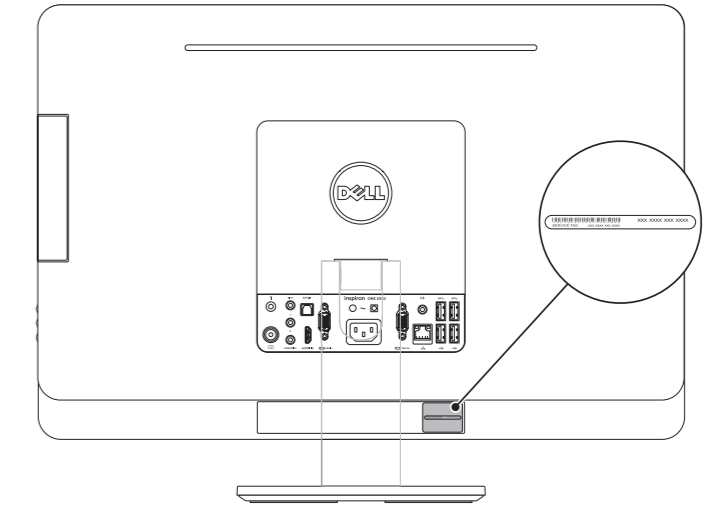
Než kontaktujete podporu | Πρωτού επικοινωνήσετε με το τμήμα υποστήριξης

Ügyfélszolgálatl való kapcsolatfelvétel előtti teendők | Skôr, než sa obrátite na oddelenie podpory

Locate your Service Tag

Vyhledejte servisní štítek | Εντοπίστε την ετικέτα εξυπηρέτησης

Keresse meg a szervizcímét | Vyhľadajte servisný štítok



Record your Service Tag here

Zde si poznamenejte údaje ze servisního štítku | Καταγράψτε την ετικέτα εξυπηρέτησης εδώ

Jegyezze fel a szervizcímét ide | Sem si poznačte údaje na servisnom štítku