

Inspiron 20

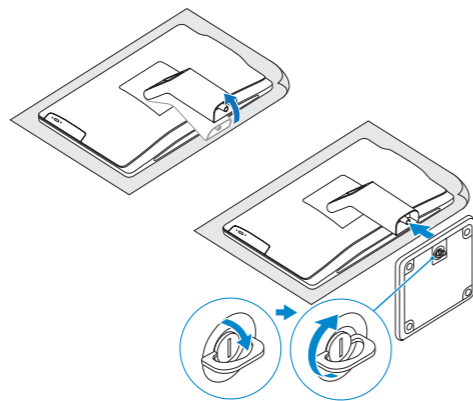
Quick Start Guide

Guide d'information rapide



1 Install the stand

Installez le socle



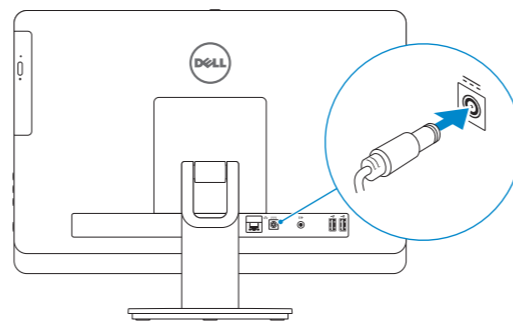
2 Set up the keyboard and mouse

Installez le clavier et la souris

See the documentation that shipped with the keyboard and mouse.
Reportez-vous à la documentation fournie avec le clavier et la souris.

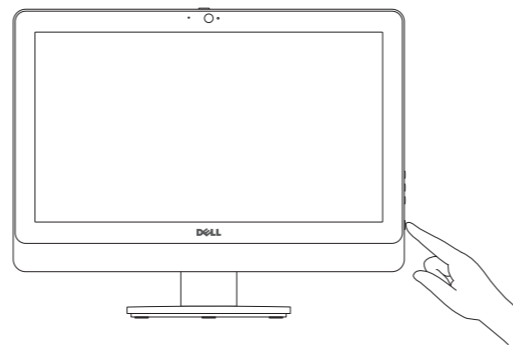
3 Connect the power adapter

Branchez l'adaptateur secteur



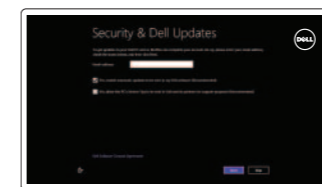
4 Press the power button

Appuyez sur le bouton d'alimentation



5 Finish Windows setup

Terminez l'installation de Windows



Enable security and updates
Activez la sécurité et les mises à jour



Connect to your network
Connectez-vous à votre réseau



Sign in to your Microsoft account or create a local account
Connectez-vous à votre compte Microsoft ou créez un compte local

Explore resources

Explorez les ressources



Help and Tips
Aide et astuces



My Dell
Mon Dell



Register your computer
Enregistrez votre ordinateur

Product support and manuals
Support produits et manuels

Contact Dell
Contacter Dell

Regulatory and safety
Réglementations et sécurité

Regulatory model and type
Modèle et type réglementaires

Computer model
Modèle de l'ordinateur

dell.com/support
dell.com/support/manuals
dell.com/windows8

dell.com/contactdell

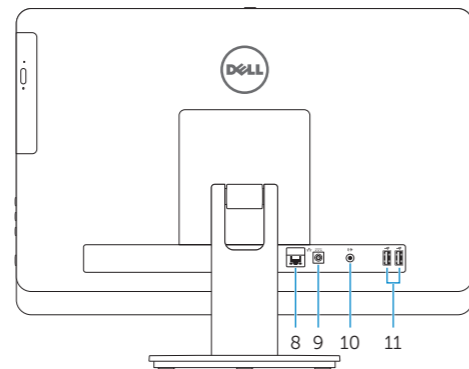
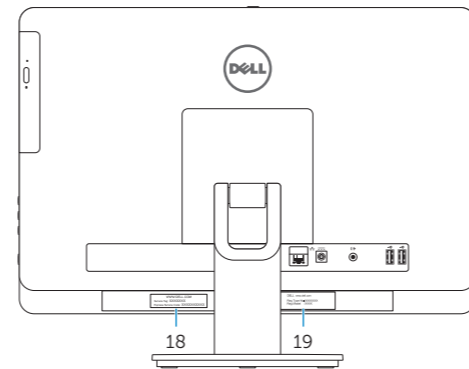
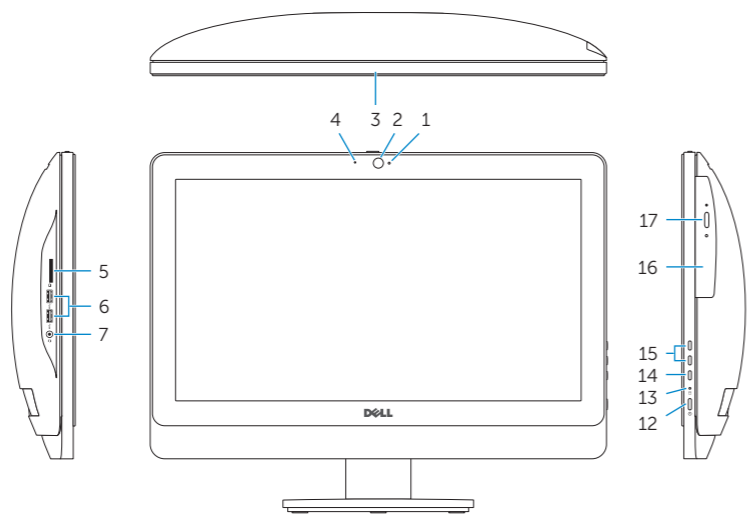
dell.com/regulatory_compliance

W09B
W09B002

Inspiron 20 Model 3045

Features

Caractéristiques

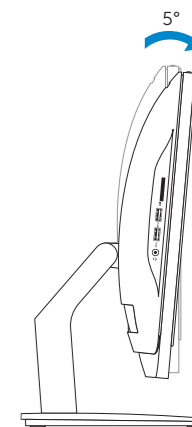
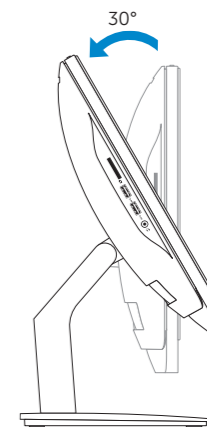


1. Camera-status light
2. Camera
3. Camera-cover latch
4. Microphone
5. Media-card reader
6. USB 3.0 ports (2)
7. Headset port
8. Network port
9. Power-adaptor port
10. Audio-out port

11. USB 2.0 ports (2)
12. Power button
13. Hard-drive activity light
14. Display off/on button
15. Brightness-control buttons (2)
16. Optical drive
17. Optical-drive eject button
18. Service Tag
19. Regulatory label

Tilt

Inclinaison



1. Voyant d'état de la caméra
2. Caméra
3. Loquet du cache de la caméra
4. Microphone
5. Lecteur de carte mémoire
6. Ports USB 3.0 (2)
7. Port pour casque
8. Port réseau
9. Port de l'adaptateur secteur
10. Port de sortie audio
11. Ports USB 2.0 (2)

12. Bouton d'alimentation
13. Voyant d'activité du disque dur
14. Bouton d'activation/désactivation de l'écran
15. Boutons de commande de la luminosité (2)
16. Lecteur optique
17. Bouton d'éjection du lecteur optique
18. Étiquette de numéro de service
19. Étiquette de conformité aux normes

